

Anden etnisk baggrund og smertebehandling

Charlotte Rehling, overlæge
indvandrermedicinsk klinik OUH



Kroniske sygdom?

- Hjerte-kar sygdom
- Sukkersyge, overvægt og metabolisk syndrom (hyperlipidæmi og hypertension)
- Traumatisk hjerneskade
- Sygdomme i bevægeapparatet
- Psykisk sygdom
- PTSD
- Kroniske smerter

Hvor mange udvikler PTSD?

De fleste, som har været udsat for traumatiske oplevelser, oplever symptomer i dagene og ugerne, som følger. Egentlig PTSD er dog langt sjældnere. De fleste undersøgelser tyder på, at omkring otte procent af mænd og 20 procent af kvinder udvikler PTSD, og at cirka en tredjedel af disse igen udvikler den kroniske form.

Torturoverlevende formentlig 30-50%

Kilde: WHO



Årsager til PTSD

- Krigshandlinger
- Arrestation og fængsling
- Ophold i koncentrationslejr
- Tortur og at være vidne til tortur
- Voldtægt og andre fysiske overgreb



Årsager som forstærker PTSD

- Traumatisk flugt
- Langvarigt ophold i asylcentre
- Migration
- Manglende forståelse
- Tab

Symptomer ved PTSD

- Genoplevelsen af traumet (flash back)
- Mareridt, søvnproblemer
- Personen er i en "hyperarousal" tilstand
- Personen ændrer adfærd for at undgå genoplevelsen (undgåelses adfærd)
- Der forekommer hukommelsesforringelser og nedsat koncentration
- Personlighedsændringer

Kilde: ICD10

Ledsagesymptomer

- Depression
- Angst
- Psykose

Smerter

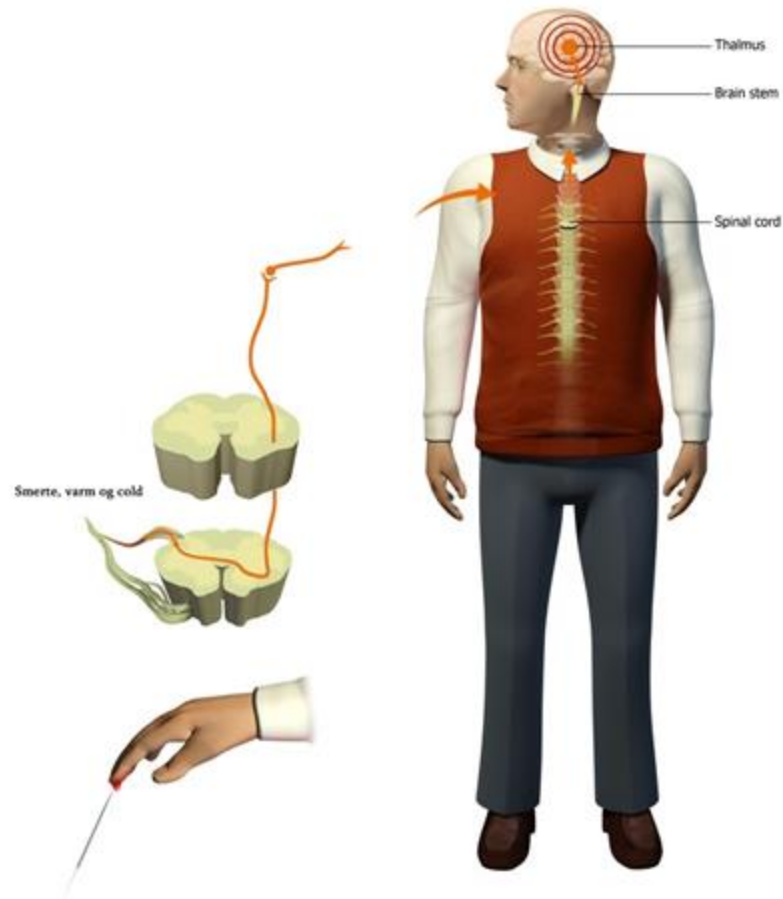
Skal psykologer overhovedet beskæftige sig med smerter?

Smerte definition 1

En ubehagelig sensorisk og emotionel ,
oplevelse, der forbindes med aktuel eller
potentiell vævsbeskadigelse, eller som
beskrives i vendinger svarende hertil

Kilde: IAPS (The International
Association for the Study of Pain, 1980)

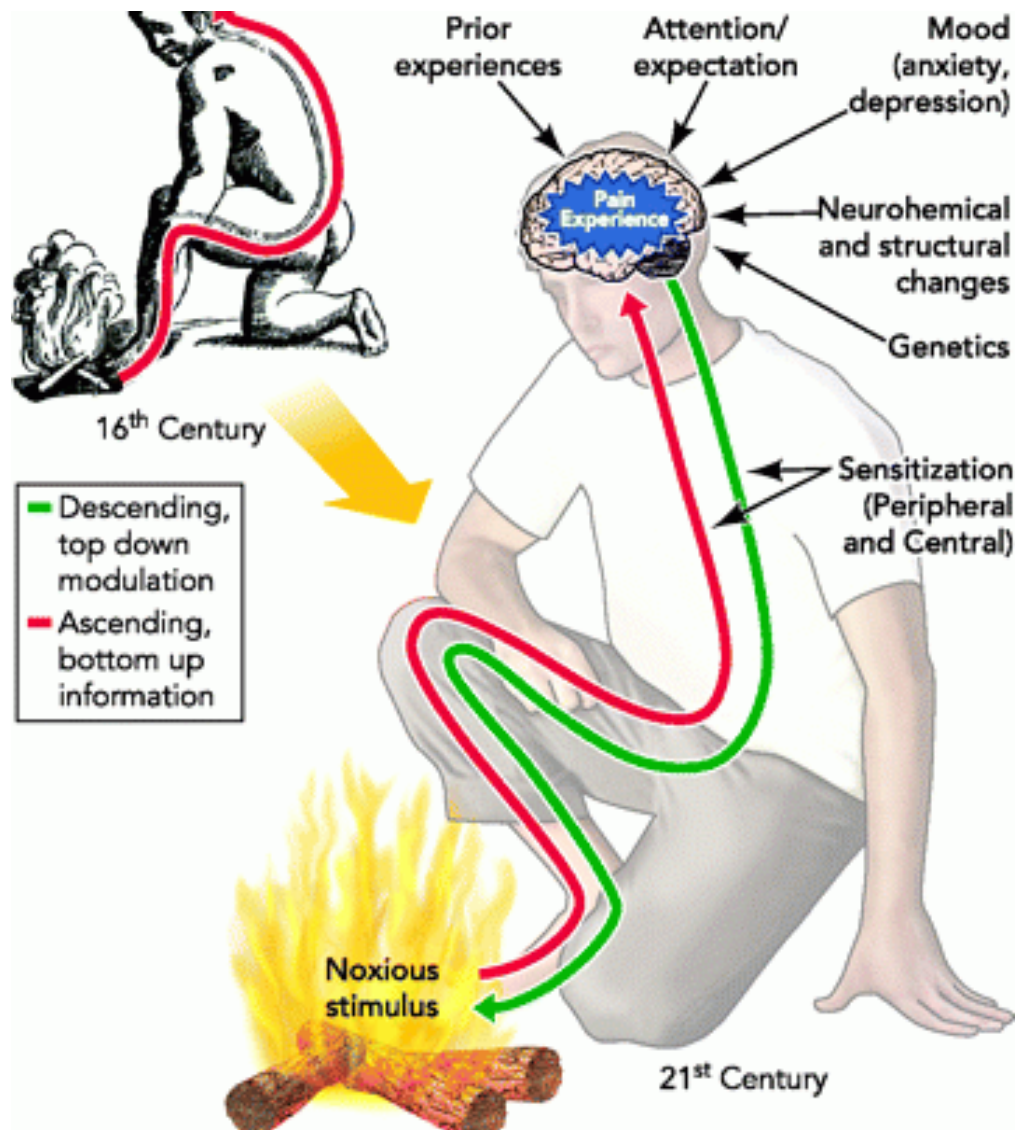
Akut smerte



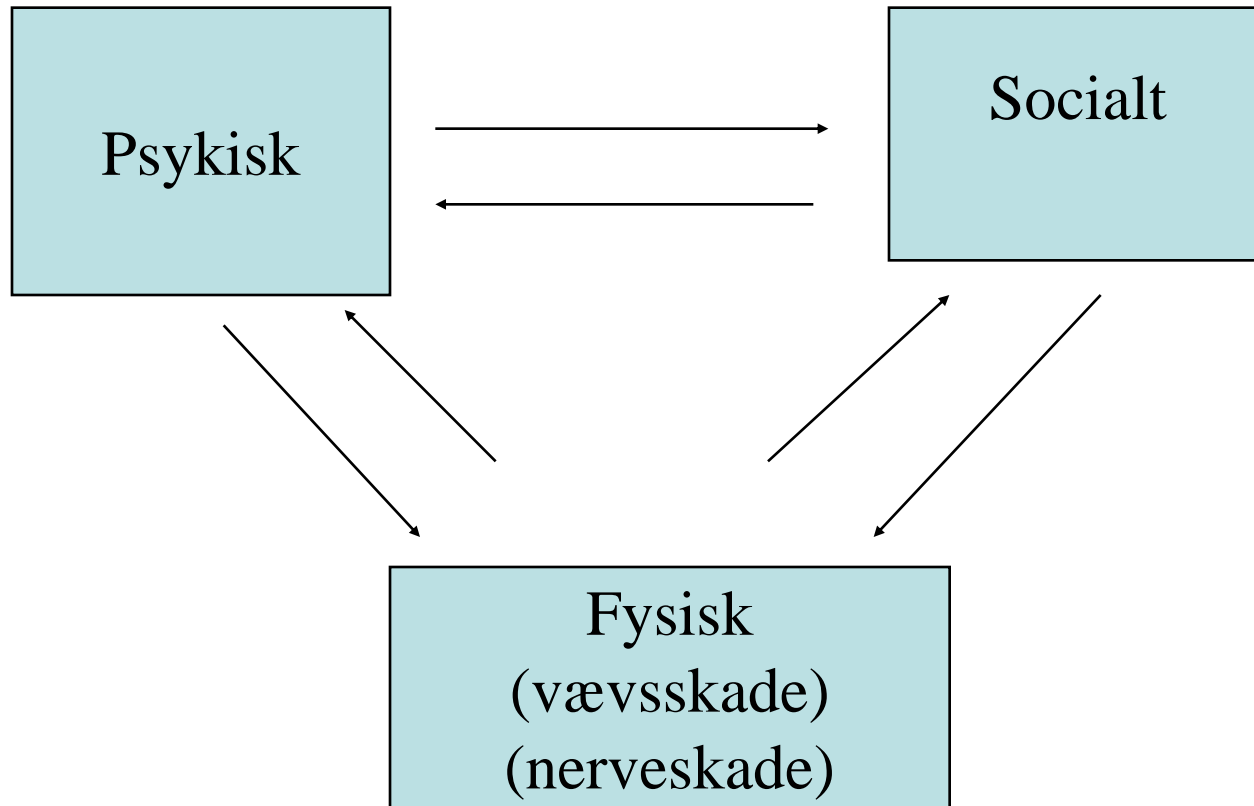
Smerte definition 2

Smerte forekommer ikke isoleret, men i en specifik psykosocial, økonomisk og kulturel sammenhæng, som påvirker smertens oplevelse og mening samt verbale og nonverbale udtryk.

Kilde: NIH (National Institute of Health, USA, 1986)



Den biopsykosociale smertemodel



Hvad fortæller patienterne

- Har ingen fremtid ”jeg lever kun for mine børn”
- Har mistet kontrollen over eget liv ”jeg er i fængsel i kommunen”
- Kan ikke finde plads på arbejdsmarkedet, der er få stillinger til mennesker, som ikke kan yde 100%, arbejde hjælper på symp
- Kan ikke være rollemodel



konsekvenser

- Sexuelle problemer
- Kan ikke kende sig selv ”Jeg har altid været en glad person, nu er jeg sur og hidsig”
- Flash backs kan medføre vold
- Smerter og PTSD forhindrer et aktivt liv
- Isolation
- Mistillid

konsekvenser

- Familien lider
- Børnene reagerer
- Sekundær traumatisering

Hvordan takles pres fra kommunen?

- Patienter henvist på opfordring af jobcenter

Flygtninge populationen i Danmark

- 34 % af asylansøgere i DK lider af PTSD
- Det svarer til 30.000 mennesker i DK
- 1/5 af flygtninge i Danmark er analfabeter
- Ca. 40 % af patienter med kroniske smerter har PTSD
- 66% af veteraner med PTSD har også kroniske smerter



Case, 1

- 41-årig kvinde henvist på foranledning af ægtefællen, som er i behandling. Han oplyser at hustruen søger pension, men bliver misforstået af kommunen. Selv har han ufaglært arbejde i kommunen, familien forsørges af hans løn.

Case, 2, sygehistorie

- Angst og depression
- Utilstrækkelighedsfølelse
- Smerter og ledproblemer
- Inkontinens

Case, 3, livshistorie

- Født i fattig krigszone
- Mistede forældre 3 år gammel
- Boede hos farmor til 10 år gammel
- Ved farmors død taget i huset hos onkel
- Gift 15 år gammel boede med ægtefælle hos svigerforældre
- Første barn 17 år gammel
- Yderligere 4 børn indenfor 8 år

Case, 4, livshistorie

- Ægtefællen væk fra hjemmet i lange perioder pga forfølgelse
- Hjemmet gennemsøgt
- Tjenestepige for svigerforældre
- Vir flygtet, patienten alene med børnene hos svigerfamilie indtil familiesammenføring efter 3 år

Case, 5, livshistorie

- Ægtefælle har PTSD, arbejder meget, er træt og med vanskelig impuls kontrol. Han skælder ud og er voldelig overfor familien
- Patienten flytter en periode på krisecenter med børnene.
- Lavt selvværd, isoleret, depressiv og kroniske smerter

Case, 6, sygehistorie

- Har været til talrige speciallæger på grund af kroniske smerter
- Talrige praktikker via kommunen
- Ingen har spurgt ind til hendes historie

